

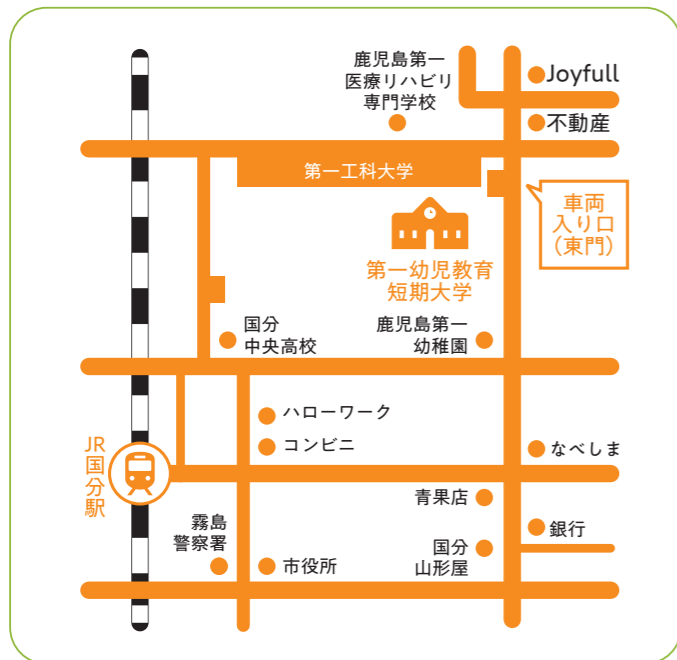


学園グループの姉妹校 Sister schools and TSUZUKI group

日本経済大学大学院
 日本経済大学 東京渋谷キャンパス
 日本経済大学 神戸三宮キャンパス
 日本経済大学 福岡キャンパス
 日本薬科大学 さいたまキャンパス
 日本薬科大学 お茶の水キャンパス
 横浜薬科大学
 第一薬科大学
 第一工科大学 東京上野キャンパス
 第一工科大学 鹿児島キャンパス
 神戸医療未来大学 大阪天王寺キャンパス
 神戸医療未来大学 姫路キャンパス

福岡こども短期大学
 第一幼児教育短期大学
 お茶の水はりきゅう専門学校
 東京マルチメディア専門学校
 関東リハビリテーション専門学校
 関東柔道整復専門学校
 名古屋未来工科専門学校
 札幌医療リハビリ専門学校
 鹿児島第一医療リハビリ専門学校
 福岡天神医療リハビリ専門学校
 第一自動車大学校
 リンデンホールスクール中高等学校部・小学部

福岡第一高等学校
 第一薬科大学付属高等学校
 鹿児島第一高等学校・中学校
 だいち幼稚園・だいち保育園
 むろずみ幼稚園・むろずみ保育園
 みやこ幼稚園
 せふり幼稚園・せふり保育園
 鹿児島第一幼稚園



友に学び、子どもと共に成長しよう

GROW UP You & Me



学校法人 都築教育学園

第一幼児教育短期大学



友に学び、子どもと共に成長しよう

GROW UP

You & Me

好きだからこそ、あらゆることを学び、追求したい。
ときには迷うこともあるかもしれない、どうしようもない壁に当たることもあるだろう。
しかし、ここには同じ夢を持つ仲間がいる。
将来、ワタシはたくさん子ども達に、笑顔を届けたい。
楽しいことも、大変なことも、ここでの2年間がワタシを成長させる。
さあ一緒に学び、育み、共に成長しよう！

CONTENTS

01	プロローグ	11	カリキュラム／授業
03	学長挨拶	13	寮生と実家通学生の1日／女子寮
05	特集① 地域別・在学生の声	15	ようたんランキング！
07	特集② 卒業生（内定者）の声	17	年間イベント／オープンキャンパス
09	特集③ 先生＆学生のQ&A		

学長挨拶

『コノハナ』

「コノハナサクヤヒメ」をご存じでしょうか？

漢字では、此花咲耶姫（全名：木花之佐久夜毘売）と書きます。

日本神話に登場する女神様で、その美しさに天界の神様が恋をして結ばれ、海の神山の神が誕生した、とされています。その名が桜の花の語源である、とも言われています（日本の国花が桜、というのも肯けますね）。

本学の建学の精神は、「個性の伸展による人生錬磨」ですが、これは個（個人）の特性を伸ばし、天業（即ち天職）として、一生を紡いでいってほしい、という現代のサステナビリティの源流、ともいえる教育理念の元、開学以来、幼児教育専門の短期大学として、個性ある優秀な保育者の育成に努め、社会に輩出して参りました。

第一幼児教育短期大学では、子どもたちの笑顔と未来を育み、子どもたち一人ひとりの「子の花」を咲かせられる保育者となるよう、たくさんの「学び」を準備しています。

校内には、附属の幼稚園があり、日々、子どもたちの笑い声が聞こえる環境の中、保育に関する深い知識を習得しながら、保育実習や、園での様々なイベント、短大の授業の中で、子どもたちと学び、一緒に成長し合って、充実した学生生活を送ることが出来ます。

また、地域の方々とも積極的に交流し、各種イベントの開催参加や、ボランティア等を通じて、コミュニケーションスキルも磨いていただけます。

また、開学以来30年以上継続してまいりました「実践を重視したカリキュラム」に加え、この度新たに「幼児教育研究会（YKK）」を発足致しました。

子どもたちにとって最も大切な、生きた「学び」である「遊び」を、「児々」の発育発達に合わせて、様々な方向から分類・分析し、それぞれの特性に応じた「遊び」をより極めよう！という主旨で、保育に関する科学的なエビデンスに基づいた更なる教育展開を目指しています。

卒業後の就職も、実習園をはじめ志望先に応じて、熟練したアドバイザーの先生方がしっかりとサポートする体制が整っています。

本学の、充実した学習環境の中で、保育のプロフェッショナルによる多彩なカリキュラムを習得されて、皆さんお一人お一人の「子どもが好き！」という個の華を、花開かせていただきたい、と思います。



第一幼児教育短期大学
学長 都築 美紀枝

建学の精神

『個性の伸展による人生錬磨』

創設者のことば「個性を伸ばし、自信をつけさせ、社会に送り出したい。」に示される『個性の伸展による人生錬磨』を第一幼児教育短期大学の建学の精神としています。

これは、創設者の「人間には誰にも、その人でなくてはならない優れた特性、個性がある。これを見つけ、伸ばし育ててゆくのが教育である」とする人間存在と教育に対する信念に基づいています。

人間一人ひとりの持つ個性と可能性を最大限に引き出し、教師と学生のふれあいのなかで個人の特性を伸ばすことを本学園の教育理念としています。

「第一」という校名がつけられているのも、単に競争原理ではなく、人間存在の根本的な意義を基幹に据えて、真の実践教育に当たるといふ思いが込められているからです。

本学の教職員は、一般の大学に見られるような画一的な教育を避けるため、学生一人ひとりの特性を見出し、それを伸ばすことに情熱を燃やし、創立以来、愛情と教養と知性を備えた幼児教育者の育成に努めています。

3つのポリシー

1 アドミッションポリシー（入学受け入れの方針）

- 01 将来の保育者として、強い信念を抱いて学ぶことのできる人
- 02 自らの個性を発揮しさらに伸展させるとともに、他者や子どもの個性を尊重できる人
- 03 本学が目指す保育者像を理解し、温かい心で子どもを愛することのできる人
- 04 自分自身を大切に、他者に対する謙虚さを持ち、教養を磨き、マナーの向上につとめることのできる人

2 カリキュラムポリシー（カリキュラム編成・実施の方針）

建学の精神のもと、「人間一人ひとりの持つ個性即ち専門性を最大限に伸ばし、教師と学生のふれあいの中で優れた保育者を育成する」という基本理念を踏まえ「豊かな感性」「知性と教養」「知識・技能」「観察力と指導力」などを修得させ、幼稚園教諭免許および保育士資格が取得できるようカリキュラムを編成し、実施する。

3 ディプロマポリシー（学位授与の方針）

幼児教育科のカリキュラムを履修し、専門知識および保育技術・技能を修得し、社会人としての知性と教養・マナーを身につけ、所定の単位を修得した者には、卒業を認定し、短期大学士（幼児教育）の学位を授与する。さらに、幼稚園教諭免許・保育士資格を取得するための必要な単位を満たし、以下に挙げる性質を備えた者には、それぞれの免許・資格を授与する。





地域別・在学生の声

STUDENT'S VOICE

鹿児島県の中心ともいえる霧島市にある「ようたん」は、
離島を含めた鹿児島県各地の出身の学生や県外出身の学生も多いので、
たくさんの友達ができること間違いなし！

■ KAGOSHIMA 鹿児島地区

夢に向かって
一直線！



永吉 幸星さん

学 科：幼児教育科 2年
出身地：鹿児島県鹿児島市
出身校：鹿児島商業高等学校

幼稚園の先生になりたいくて
附属幼稚園がある第一
幼児教育短期大学に入学
を決めました。幼児教育
を専門的に学べます。

弓削 葵さん

学 科：幼児教育科 2年
出身地：鹿児島県日置市
出身校：吹上高等学校

高校の先生の勧めで入学しました。児童
養護施設で働くことが目標でピアノを専
門的に学んでいます。



■ OSUMI 大隅地区



築地 夢華さん

学 科：幼児教育科 2年
出身地：鹿児島県鹿屋市
出身校：鹿屋女子高等学校

オープンキャンパスで先輩の話を聞いて
楽しそうだったから入学を決めました。
ピアノ授業は1対1で教えてくれます。

深江 愛悠里さん

学 科：幼児教育科 2年
出身地：鹿児島県志布志市
出身校：串良商業高等学校

掘れば掘るほど自分の知らない保育の世
界が見えてきて、夢に近づくために勉強
をもっと頑張ろうと思えるところです。



■ HOKUSATSU 北薩地区



森田 桜子さん

学 科：幼児教育科 2年
出身地：鹿児島県伊佐市
出身校：伊佐農林高等学校

みんなに認められる保育士になる為に沢
山の資格取得を目標にしています。専門
的な授業や体育等の楽しい授業もあります。

■ NANSATSU 南薩地区

瀧山 美緒さん

学 科：幼児教育科 2年
出身地：鹿児島県南九州市
出身校：川辺高等学校

自分達で導入や遊びの説明・遊びを考え、
実際に遊ぶ。考えて実践できる事や子
どもたちとたくさん関わることができます。



■ KENGAIRITO 県外離島

同じ目標を持った
仲間ができたよ♡



岩川 まいさん

学 科：幼児教育科 2年
出身地：鹿児島県熊毛屋久島
出身校：屋久島高等学校

夢は幼稚園教諭になる事。
今は就職に向けて、ボラ
ンティアなど積極的に取
り組み自分のスキルアッ
プを目指しています。



士持 優花さん

学 科：幼児教育科 2年
出身地：宮崎県都城市
出身校：都城農業高等学校

第一幼児教育短期大学の保育へ
の考えに共感し入学をきめまし
た。専門性を学び楽しい保育士
になりたいです。



■ KIRISHIMA+AIRA 霧島始良地区

学生も先生も
みんな仲よし



國生 真奈さん

学 科：幼児教育科 2年
出身地：鹿児島県霧島市
出身校：国分高等学校

こどもスポーツという研
究会に所属しています。
子どもの発達に合わせた
運動遊びについて実践
的に学んでいます。

MESSAGES FROM GRADUATES

主な就職先

教育業界

【鹿児島県】

鹿児島第一幼稚園／隼人認定こども園／国分海の風こども園／宮内認定こども園／心悦認定こども園／湊認定こども園／認定こども園はなぞの／国分愛の園幼稚園／牧之原認定こども園／隼人ひまわりこども園／国分こども園／エミールこども園／おひさまこども園／光愛こども園／つばき幼稚園／光華こども園／上小原認定こども園／高山こども園／日の出幼稚園／南部幼稚園／たちばなこども園／おおぞらこども園／認定こども園きらり／大崎幼稚園／さくらの里こども園／コスモス幼稚園

【宮崎県】

志比田こども園

他

医療福祉業界

【鹿児島県】

かじのき保育園／かずみ保育園／ひなたぼっこ保育園／ほびあこども保育園／あさひ保育園／あすなろ保育園／杉の子保育園／寿敬心保育園／西南保育園／さくら保育園／みなみのたいよう保育園／双葉保育園／認定こども園青葉保育園／おおくちたからばこ保育園／みどり保育園／ひまわり保育園／心光保育園／しもずる保育園／りぼん保育園

【宮崎県】

星の都ボビー保育園／みなみえびの保育園

【沖縄県】

つぼみっ子保育園

【福岡県】

高取保育園／みやけ保育園／西新保育園

【東京都】

ひびき保育園

他

子どもが好きを生かせる仕事がしたい



保育の仕事を選んだのは小学生の頃から近所の子どもや、従兄弟のお世話をすることが好きで、一緒に遊んだり面倒を見たりするうちに子どもを大好きになり、子どもが好きを生かせる仕事がしたいと思ったからです。就職活動の際はこういった保育がしたいのか、自分に合っている保育方法をよく考えて、絞りながら、園を見比べて決めました。

PROFILE

江口 みことさん
学 科：幼児教育学科
卒業年：2023 年度卒業
出身地：宮崎県都城市
内定先：認定こども園こおりもと保育園

Q. 夢や目標を実現するために大切なことは？

A. 自分の長所や得意なことを沢山見つけて自信を持つことが大切だと思います。

色々な人が支えてくれるお蔭で私がいる



就職先は県外を希望していたので、色々な施設のパンフレットを見てクラスアドバイザーの先生と相談を重ねました。就職先では1人でも多くの子どもが笑顔になってくれることに幸せを感じます。また、昨日出来なかったことが今日できるようになった、など日々の成長を感じることが出来て、決まった就職先はやりがいのある職場だと思っています。

PROFILE

崎田 美穂さん
学 科：幼児教育学科
卒業年：2023 年度卒業
出身地：宮崎県都城市
内定先：博愛社(大阪の児童養護施設)

Q. 学生時代の思い出は？

A. 実習前は励まし合い毎日が本当に楽しかった。

Q. 在学中に積極的に取り組んだことは？

A. クラスの皆と学校行事を全力で楽しみました。

先輩や後輩との思い出がたくさん



男子学生が少ない為、先輩後輩の仲が良く放課後はスポーツを楽しみ、時には遊びに出かけるなど学生時代の思い出がたくさんあります。学生時代は大変なことや挫ける時があるかと思いますが自分にできることは頑張り、1人で悩みを抱え込まず、日々一緒に過ごしてきた友人や先生方と共に乗り越え夢や目標を叶えられる様頑張ってください。

PROFILE

吉利 優希さん
学 科：幼児教育学科
卒業年：2023 年度卒業
出身地：鹿児島県霧島市
内定先：社会福祉法人 向陽会 たらちね学園

Q. 現在の仕事のやりがいは？

A. 子どもの日々の成長を保護者と共に支え見守ることができ、子どもの変化を実感できる事。

真面目な姿を見ている人がいる



勉強が苦手な私でも2年間頑張れば、即戦力になれると言うフレーズに心が動きこの学校を選びました。学友会に入り1年を通してみんなと協力してイベントなどの運営を頑張りました。学校に真面目に行き、真面目に講義を受け、先生の言うことや学校のルールを守って人間性を磨いていけば自分が行きたい場所に道は開けると信じています。

PROFILE

軸屋 輝斗さん
学 科：幼児教育学科
卒業年：2023 年度卒業
出身地：鹿児島県鹿児島市
内定先：認定こども園 はなぶさ幼稚園

Q. この仕事を選んだ理由は？

A. 弟とよく遊んでいて楽しいと思い、僕はこの道があるのだと、感じたからです。

令和6年度より小学校教諭二種免許状の取得が可能に！
※星槎大学との提携による通信制

就職率

16年連続!!
就職率

100%

取得可能資格

- 幼稚園教諭二種免許状
- 保育士資格(国家資格)
- 認定ベビーシッター資格
- 社会福祉主事任用資格
- レクリエーション・インストラクター資格
- 幼児安全法支援員
- 幼児体育指導者
- おもちゃインストラクター資格
- 准学校心理士
- こども環境管理士

専門実践教育訓練給付金

授業料等の50%が支給される制度をおトクにしよう！(社会人入学生対象)

一定の条件を満たす方が所定の申請を行えば、本学に支払った教育訓練経費(授業料等)の一部を受給できます。在学中は、教育訓練経費の50%に相当する額が支給されます。





伊達 幸博 先生
子どもスポーツ学 専攻

お互いの紹介をしてください。

本村さん：伊達先生は絶対できないと思っていた事を丁寧に教えてくださり、できると思わせてくれる先生。

伊達先生：本村さんは笑顔のチャレンジャーだと思います。様々な課題に、笑顔で、粘り強くチャレンジする姿は、他の学生の良いモデルになっています。

初めて夢中になったものや出来事は何ですか？

本村さん：中学1年生の時に始めたバドミントンが初めて夢中になったものです。練習すれば強い人にも勝てるようになるのが嬉しかったので夢中になって練習をしました。

伊達先生：中学生の時の体操競技です。夢中で練習に明け暮れ、授業中はノートに体操の技をバラバラ漫画で描いたりしていました。時々、先生に見つかって怒られたりもしました。



本村 星優さん
(鹿児島県立鹿屋女子高等学校出身)

先生 & 学生の Q&A

TEACHER & STUDENT'S DISCUSSION



向井 陽香さん
(鹿児島県立鹿屋中央高等学校出身)

お互いの紹介をしてください。

向井さん：森吉先生は学生の気持ちに寄り添い、優しく親しみやすい先生です。

森吉先生：明るくてお茶目で裏表のない向井さん。面倒見の良さを生かし、小学時代からの夢の実現をめざしています！

将来の夢について、また先生は学生時代に抱いていた夢を教えてください。

向井さん：小さい子と関わる事が多く、可愛くて小さい子と沢山遊ぶことがあって小学生のときから保育士になりたいと思いました。

森吉先生：“世界の平和”について真面目に考えていました。広島・ベトナム・フィリピン・インド等を巡りました。出した結論はシンプルでした。「まずは個々人の心に平和を」です。実践できているか自分自身に問いかけています。



森吉 里奈 先生
臨床心理学 専攻



岩川 まいさん
(鹿児島県立屋久島高等学校出身)

お互いの紹介をしてください。

岩川さん：吉村先生は、普段は丁寧で授業も分かりやすくして静かな先生ですが、予想外なことが起きるとテンパってあたふたしている姿はとても可愛いです。

吉村先生：岩川さんは、授業態度がまじめで学習に取り組む姿勢が素晴らしいです。さらに大学の行事で精力的に活躍するなど、とても頼もしい学生です。

将来の夢について、また先生は学生時代に抱いていた夢を教えてください。

岩川さん：幼稚園教諭になることが夢です。小学生の時に通っていた学童保育所の先生がとても印象深くこういう先生になりたいと思い、色々な人の話を聞いたり体験してみたり幼稚園教諭をめざすことを決めました。

吉村先生：中学生の時に全校生徒の前で独唱した体験がきっかけで、声楽家になることを目標としました。その後も音楽の道に進み、夢を叶えました。



吉村 耕一 先生
教育学 専攻



有岡 由香 先生
文化人類学 専攻

お互いの紹介をしてください。

木之下さん：有岡先生は美人でスタイルもよくオシャレです。しかも授業でも先生の体験談なども交えて話をしてくださるのでとても楽しいです！

有岡先生：木之下さんはいつも笑顔で皆から可愛がられるタイプです。でも、芯が強くしっかりしている印象です。歌が上手で表現力がずば抜けています。

将来の夢について、また先生は学生時代に抱いていた夢を教えてください。

木之下さん：高校2年生の頃子どもへの虐待がメディアで多く取り上げられていました。気持ちに寄り添い少しでも暖かい家庭が増えるようになるお手伝いが出来ればと思い、保育士を目指そうと思いました。

有岡先生：文筆家になって世界を旅するのが夢でした。旅行は趣味の一つですが、現在絵本の勉強をしているので、何か書きたいです。



木之下 彩風さん
(鹿児島県立伊佐農林高等学校出身)

CURRICULUM/CLASSES



独自プログラム「幼児教育研究会」



幼児教育研究会
詳細はHPをCHECK!!

PICK UP
01

こどもスポーツ研究会

楽しくインプット、楽しんでアウトプットをモットーに、自身自身で多様な遊びを体験し、附属幼稚園や地域の学校等で園児・児童に向け、実践を重ねています。



PICK UP
02

こどもとアクションする「命」とSDGs研究会

生態系を鑑みながら、地球人として、オンリーワン、一人も取りこぼさない一つしかない「命」最優先で、共に地球視点でアクションする研究会です。

PICK UP
03

音楽アンサンブル研究会

園での音楽活動（歌、合奏、ピアノ）について研究します。「学内コンサート」や附属幼稚園での「ふれあいコンサート」など、仲間との充実した時間を過ごせます。



1年生時間割

	月	火	水	木	金
1 9:00~	音楽表現	保育原理	特別支援教育・保育	子どもと児童文化	教育・保育実習指導
2 10:40~	言葉	図画工作	教育課程及び保育の計画と評価	社会的養護Ⅰ	子どもの食と栄養
ランチタイム	12時10分~13時10分 学食・手作りのお弁当みんなでワイワイ楽しく過ごそう♪				
3 13:10~	子どもの保健	子どもと音楽Ⅰ	体育実技	保健指導法	幼児教育研究会
4 14:40~	保育の心理学	子ども家庭福祉	外国語コミュニケーション	教育原理	
5 16:20~	サークル活動・友達との憩いの時間				

2年生時間割

	月	火	水	木	金
1 9:00~	子育て支援	文学	生物学	保育実習指導Ⅱ	日本国憲法
2 10:40~	社会的養護Ⅱ	乳児保育	幼児音楽	保育実習指導Ⅲ	教育実習事前・事後指導
ランチタイム	12時10分~13時10分 学食・手作りのお弁当みんなでワイワイ楽しく過ごそう♪				
3 13:10~	造形表現	キャリア講座	情報処理概論	子どもと音楽Ⅱ	幼児教育研究会
4 14:40~	幼児理解・教育理解		子ども家庭支援の心理学	健康	
5 16:20~	サークル活動・友達との憩いの時間				

色々な授業があって楽しく学べるよ!



実習について

即戦力になれる幼児教育のスペシャリストへ

実習課程では、1年次に実習幼稚園として設立された本学附属幼稚園での観察・参加実習を実施。2年次では、さらに卒業後の就職を視野に入れ、学生の出身地に近い幼稚園・保育所、その他の児童福祉施設と提携した現場実習を実施します。このような恵まれた実習環境こそが、即戦力の幼児教育者育成に対する本学の誇りといえます。



小学校教諭二種免許状について

2024年度より星槎大学との提携を開始

本学では、幼稚園教諭免許状、保育士の2つの免許状資格が2年間で取得可能です。さらに、2024年度より、通信制の大学（星槎大学）との併修が始まり、小学校教諭免許状の取得が可能となります。入学後の進路選択肢が増えることで、「子どもが好き」という思いが様々な形で夢の実現に繋がっていきます。



寮生と実家通学生の1日

ONE DAY

寮生活



ピアノや勉強など分からないことがあってもみんなで教えあえるよ。

鮫島 唯花さん
幼児教育科 2年
都城高等学校卒業

7:30 起床



8:40 寮を出る

寮から短大まで5分くらいなので、通学がラクです♪

9:00 授業開始

座学だけでなく、実技の授業がいっぱいあって楽しいです!



12:15 テラスで友達とランチ

寮でお弁当をつくってお昼に食べています。

17:00 アルバイト

学校が終わった後は飲食店でアルバイトしています。



22:00 寮のみんなとおしゃべり

話はずんでついつい夜ふかしも...



実家通学



13:10

午後の授業開始

お腹いっぱいでお腹いっぱい寝るけど、がんばります!

16:30

アゼリアホールでスポーツ

バレーボールやバスケット、フットサルなど楽しんでいます。

スクールバスが7路線あって無理なく親元から通学できました。

鮫島 聖吾さん
幼児教育科 2年
明桜館高等学校卒業



9:00 授業開始

附属幼稚園の園児さんとふれあえる授業もあります。



6:50 最寄り駅へ

家から学校までは約1時間30分かかります。



5:30 起床

家が遠いので早起きです。。。



New girls dormitory

リニューアル女子寮!

女子寮がリニューアルオープンしました!
2023年4月から新しくなった女子寮で充実したキャンパスライフを送りましょう!オープンキャンパスや学校見学にて寮見学ができます。ぜひご覧ください!



場所: 個室(トイレ、独立洗面台付き)



場所: テラス

天気がいい日はテラスでチル。

広々とした食堂でゆっくり食事。



場所: 食堂

乾燥機付きだから便利!



場所: ランドリールーム

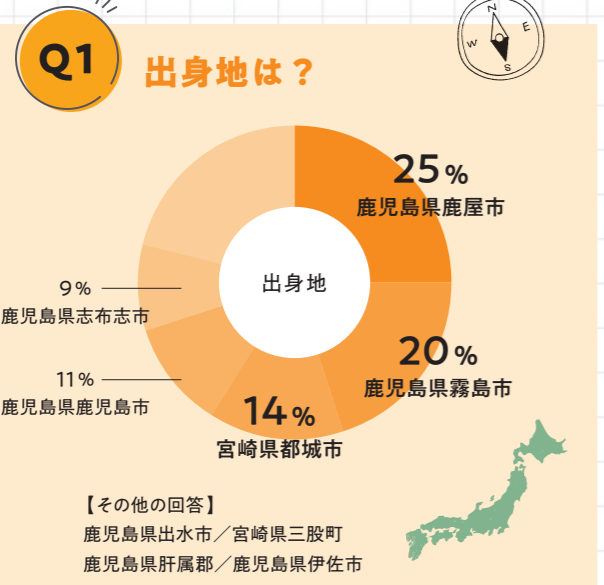


料金など詳細はHPをCHECK!!



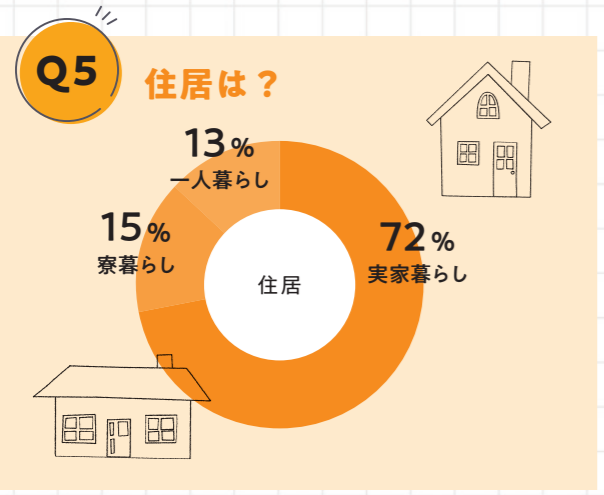
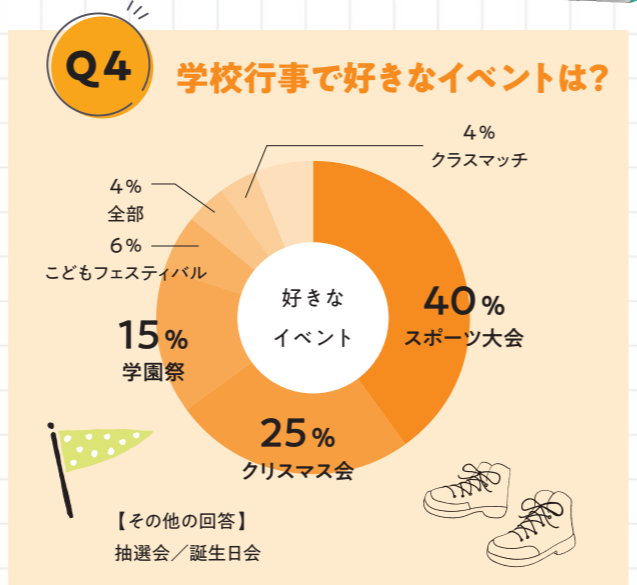
ようたん生100人に聞きました! ようたんランキング!

鹿児島で保育士を目指すならようたん!!



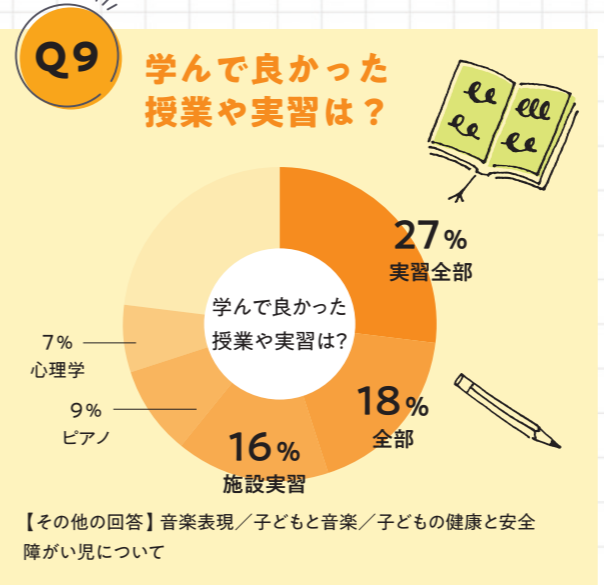
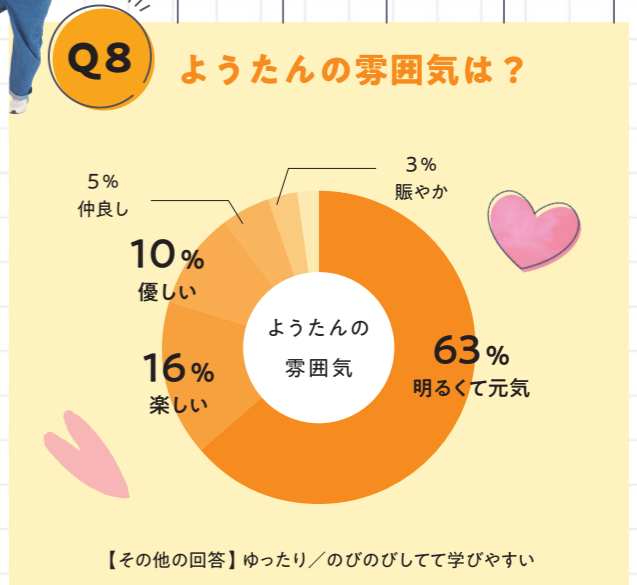
- ### Q2 ようたんを選んだ理由は?
- 1位 (21%) 附属幼稚園が併設されている
 - 2位 (19%) たくさんの資格が取得できる
 - 3位 (16%) 雰囲気が良い、楽しそう
 - 4位 (14%) OC参加時、魅力を感じた
 - 5位 (12%) スクールバスがある
- 【その他の回答】
家が近い/ピアノ初心者への指導が良い/男子が入れる
-

- ### Q3 ようたんの魅力は?
- 1位 (28%) 学生も先生もみんな仲よし
 - 2位 (23%) 附属幼稚園との交流
 - 3位 (21%) キャンパスが綺麗
 - 4位 (14%) 行事・イベントが多い
 - 5位 (7%) 多くの資格を取得できる
- 【その他の回答】
就職率が高い/グループ校(大学、専門など)が隣にあり、交流ができる/学食が美味しい



- ### Q6 学食で好きなメニューは?
- 1位 (29%) 日替わり
 - 2位 (20%) うどん
 - 3位 (18%) 親子丼
 - 4位 (12%) ラーメン
 - 5位 (8%) 唐揚げ丼
- 【その他の回答】
カツ丼/オムハヤシ/カレー/アイスクリーム
-

- ### Q7 ようたんオープンキャンパスの良いところは?
- 1位 (36%) 色々な体験ができる
 - 2位 (27%) 学生主体の運営で在 student と高校生の交流が多い
 - 3位 (16%) 楽しいレクリエーションがある
 - 4位 (9%) 先生や先輩が優しい
 - 4位 (9%) 毎回違う内容を楽しめる
- 【その他の回答】
ようたん生がフレンドリー/壁面制作のこだわり



- ### Q10 将来の夢・目標は?
- 1位 (27%) 誰からも信頼される保育者
 - 2位 (23%) 笑顔あふれる保育者
 - 3位 (18%) 児童養護施設で働く
 - 4位 (14%) 子どもや保護者に寄り添える保育者
- 【その他の回答】
企業を立ち上げ、トータルケアなどの子どもたちを救いたい/人の役に立つことを何でもしたい/結婚して幸せな家庭を築く/ゴールデンレトリバーと猫を飼う

- ### Q11 家での一人時間の過ごし方は?
- 1位 (30%) 寝る
 - 2位 (20%) スマホ
 - 3位 (19%) YouTube
 - 4位 (17%) 音楽
 - 5位 (7%) アニメ
- 【その他の回答】
絵を描く/のんびり/ひとりが苦痛なので基本バイトで外に出る

- ### Q12 アルバイトは?
- 1位 (37%) 飲食店
 - 2位 (27%) していない
 - 3位 (17%) コンビニ
 - 4位 (8%) 保育所・学童
 - 5位 (6%) スーパー
- 【その他の回答】
塾講師/巫女さん
- 自分の趣味もアルバイトも充実できそう!
-

年間イベント

4月

- 入学式
- オリエンテーション
- 春のワクワク子どもフェスタ



10月

- 学園創立者記念祭
- 総合型選抜II
- オープンキャンパス



5月

- 新入生歓迎遠足
- オープンキャンパス



11月

- 学園祭「結楓(ゆいか)祭」
- 学校推薦型選抜



6月

- 教育実習(2年)
- 幼稚園観察実習(1年)
- オープンキャンパス
- スポーツ大会



12月

- 子どもフェスティバル
- 学生会総会
- クリスマス会
- 総合型選抜III



7月

- 国分夏祭りボランティア
- 保育実習II・III(2年)
- ナイトオープンキャンパス



1月

- 後期講義終了
- 後期定期試験(1年)



8月

- オープンキャンパス
- リカレント教育(卒業生・保育者対象)
- 前期定期試験(1年)



2月

- 後期定期試験(2年)
- 施設実習I(1年)
- 一般選抜(前期)
- 総合型選抜IV



9月

- 前期定期試験(2年)
- 後期講義開始
- 総合型選抜I



3月

- 保育実習(1年)
- 学位記授与式・謝恩会
- 総合型選抜V・一般選抜(後期)
- 入学前教育(入学予定者対象)
- オープンキャンパス



OPEN CAMPUS 2024



ワクワク
ドキドキ
ようたん

気軽にいで！
楽しいイベントが
いっぱい♡



- 5.18(土)
- 6.16(日)
- 7.20(土)
- 8.3(土)
- 8.25(日)
- 10.6(日)
- 3.23(日)



学生生活が
イメージできるよ



POINT.1
オープン
キャンパス
限定ランチ付き

POINT.2
オンライン参加
もちろんOK

POINT.3
ようたん
オリジナルグッズ
プレゼント

POINT.4
無料送迎バス
各方面より
運行

参加お申し込みetc
詳しくはこちらから



HP

スクールバスの
情報は
こちらから!

